

L'intégration des technologies de l'information et de la communication.

Denis Vellande

FédEFoC – Média Animation

Service de productions pédagogiques

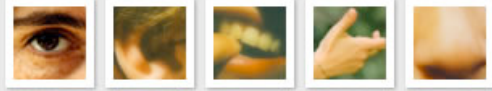
*Mission spécifique en éducation aux médias
et au multimédia*

Le MET et le service cyberécoles de la Communauté française l'annoncent de concert : les écoles seront rééquipées dès le printemps.

Le plan stratégique regroupant 48 mesures en matière d'intégration des TIC en Communauté française de Belgique a fait l'objet d'un accord du gouvernement en juillet 2002. Il se présente sous la forme d'une arborescence d'objectifs ayant pour ambition finale d'introduire les TIC dans le quotidien de la communication, de l'apprentissage et de l'innovation à l'école. Cette arborescence a pour vocation de faciliter la réflexion sur un projet qui, pour aboutir, doit être abordé dans l'ensemble de ses nombreux aspects. L'objectif final du Plan stratégique est d'introduire les TIC dans le quotidien de la communication, de l'apprentissage et de l'innovation à l'école.



Non, ceci n'est pas un rat des champs... ce sont les premiers ordinateurs qui annoncent le printemps !



Cet objectif final se décline en quatre objectifs spécifiques :

- o Déployer du matériel dans les établissements et en assurer le bon fonctionnement ;
- o Intégrer les TIC dans les pratiques pédagogiques ;
- o Permettre à chaque élève de devenir un utilisateur familier des TIC ;
- o Faciliter la gestion de l'établissement par l'introduction des TIC.

La Région wallonne a investi un budget de 85 millions € sur la période 2006 – 2012. Ce budget comprend l'équipement, le câblage, la maintenance, le *help desk* et la mise à disposition de Centres de compétences TIC pour la formation continue des enseignants.

Le plan d'équipement se déroulera selon les étapes suivantes :

125 premières implantations seront équipées et câblées à partir du printemps 2007. Toutes les implantations fondamentales (ordinaires ou spécialisés) devraient être équipées d'ici fin 2009. Le planning d'installation est identique au calendrier du précédent projet Cyberécoles. Dès qu'il sera connu, nous en informerons les établissements.

Les écoles ont le libre choix de leur plateforme

Chaque implantation recevra un serveur sur lequel pourra se connecter aussi bien du matériel Mac que Pc et devra être installé de préférence dans un local à part.

Ce serveur est configuré en fonction de la taille de l'école et permet des *Backup* sur disque amovible

Les écoles pourront choisir librement mais de manière uniforme entre deux configurations multimédia combo CD/R/W et DVD/R : Mac



(Os X ou Linux) ou Pc (MS-VISTA ou Linux)

La suite bureautique est MS-OFFICE (PRO)

Le nombre de postes est établi en fonction de la taille de l'implantation (nombre d'élèves en janvier)

Information sous réserve de vérification : le matériel du premier plan devient propriété

de l'école lors de la réception du nouveau matériel.

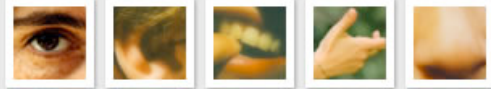
Le câblage effectué par le MET

Les écoles ont le libre choix concernant les locaux à câbler moyennant approbation par le MET qui assure le câblage.

Le nombre de locaux varie en fonction du nombre d'élèves. Pour les petites implantations, les machines sont directement connectées sur le switch central. Les locaux câblés doivent donc être adjacents au serveur central.

Pour les grandes implantations, maximum deux locaux seront câblés à une distance maximale de 90m du local serveur.

Une centrale d'alarme sera fournie et installée pour un maximum de deux locaux.



Contacts

Actuellement, le Helpdesk est toujours en cours :
02/474 42 49

Courriel:
aide.cyberecoles@euro.apple.com

Site:
<http://www.cyberecoles.be/>

Aspects techniques:

Direction de l'Informatique et de la Télématique du MET (Ministère de l'Équipement et des Transports)
Cellule CyberMédia - Monsieur BROCKMANS
[Http://www.cyberclasse.be](http://www.cyberclasse.be)
cyberclasse@met.wallonie.be
Boulevard du Nord 8 à 5000 Namur
tél.: 081/77.34.79 , fax 081 / 77.35.21

MEDIA ANIMATION asbl

100, avenue E. Mounier ● B-1200 Bruxelles

tel + 32 (0) 2 256 72 54 ●
fax + 32 (0) 2 245 82 80

<http://www.segec.be/Fedefoc/pedagogique/media/index.htm>

Clés de répartition	
élèves	#ordinateurs
= > 30	2
31 à 60	4
61 à 90	6
91 à 120	8
121 à 150	10
151 à 200	12
201 à 300	16
301 à 400	20
401 à 600	30
601 à 800	40
801 à 1000	50
> 1000	60



Centre 'Technifutur' (Sart-Tilman - Liège)
Renseignements : www.tice.be